



PSYCHOLOGIE DE LA SANTÉ
NEUROFEEDBACK



Information

Tel.: 28 88-6363

Email: pia.michels@hopitauxschuman.lu
www.gesondheetszentrum.lu
www.gesondheetszentrum.lu/blog/

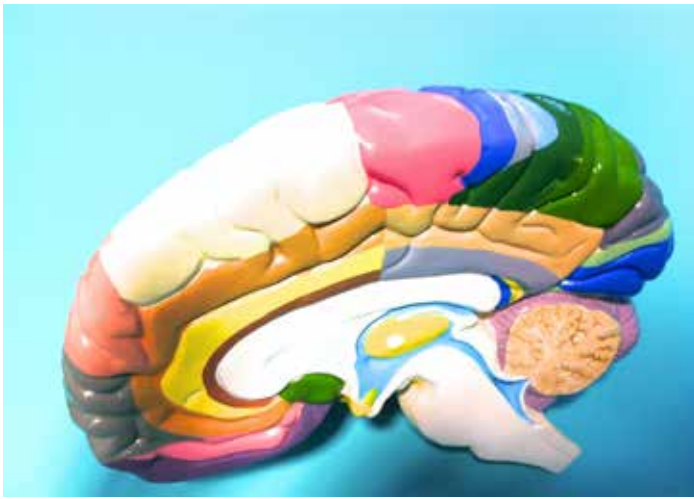
INSTITUT DE PROMOTION DE LA SANTÉ
INSTITUT FÜR GESUNDHEITSFÖRDERUNG
INSTITUTE FOR HEALTH PROMOTION



ENTREE: 44 RUE D'ANVERS

ACCÈS DU PARKING SOUS-TERRAIN DE LA ZITHAKLINIK :
VEUILLEZ MONTER AVEC L'ASCENSEUR AU NIVEAU -2 À PARTIR DU
PARKING. À LA SORTIE DE L'ASCENSEUR PRENEZ LE COULOIR DE
GAUCHE, EN SORTANT DE CE BÂTIMENT VOUS ÊTES EN FACE D'UN
BÂTIMENT BLEU AVEC UNE PORTE D'ENTRÉE EN BOIS DANS LEQUEL
IL FAUT ENTRER POUR MONTER AU 3E ÉTAGE À L'ACCUEIL DU ZI-
THA GESONDHEETS ZENTRUM / SERVICE DE MÉDECINE PRÉVENTIVE.





Qu'est-ce que c'est le neurofeedback?

Le neurofeedback (ou traitement par rétroaction neurologique) est une forme particulière du bio-feedback axé sur l'entraînement de l'activité cérébrale et visant de générer chez le client des rythmes électro-encéphalo-graphiques (EEG) susceptibles de favoriser une détente profonde, une meilleure concentration ainsi qu'une pensée plus positive.

Comment fonctionne le neurofeedback?

L'activité cérébrale varie selon les états de conscience (éveillé, fatigué, excité, concentré etc.) et peut être en déséquilibre dans certains troubles. Par le biais du neurofeedback le client peut apprendre à modifier ses propres ondes cérébrales afin de mieux contrôler le fonctionnement de son cerveau. L'efficacité du neuro-feedback comme thérapie complémentaire est scientifiquement validée.

Indications typiques:

trouble du déficit de l'attention avec ou sans hyperactivité (TDAH)
douleurs chroniques (migraine avec aura etc.)
acouphènes
troubles du sommeil
épilepsies
dépression
tics (syndrome de Gilles de la Tourette etc.)
troubles anxieux
entraînement de la concentration (au travail ou en sport)

Heures et durée de traitement

Une thérapie assistée par neuro-feedback comprend entre 10 à 20 séances en fonction des symptômes.
Lundi entre 9:00 et 14:00 heures
Vendredi entre 9:00 et 18:00 heures

Prise de rendez-vous:

Tel.: 28 88-6363
Email: pia.michels@hopitauxschuman.lu

Langues:

Luxembourgeois, allemand, français, anglais,

Information:

Dr. rer. nat. Gilles Michaux, formé en thérapie assistée par neurofeedback
Email: gilles.michaux@hopitauxschuman.lu

Prix:

Par séance (1 heure): 90 €
pas remboursée par la Caisse Nationale de Santé