



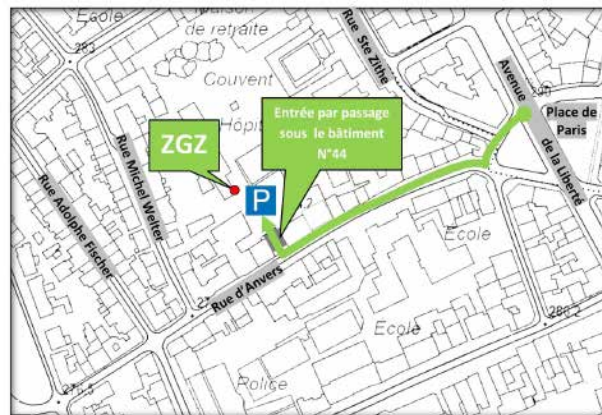
PSYCHOLOGIE DE SANTÉ BIOFEEDBACK

Information

Tel.: 2888-6363

Email: pia.michels@hopitauxschuman.lu
www.gesondheetszentrum.lu
www.gesondheetszentrum.lu/blog/

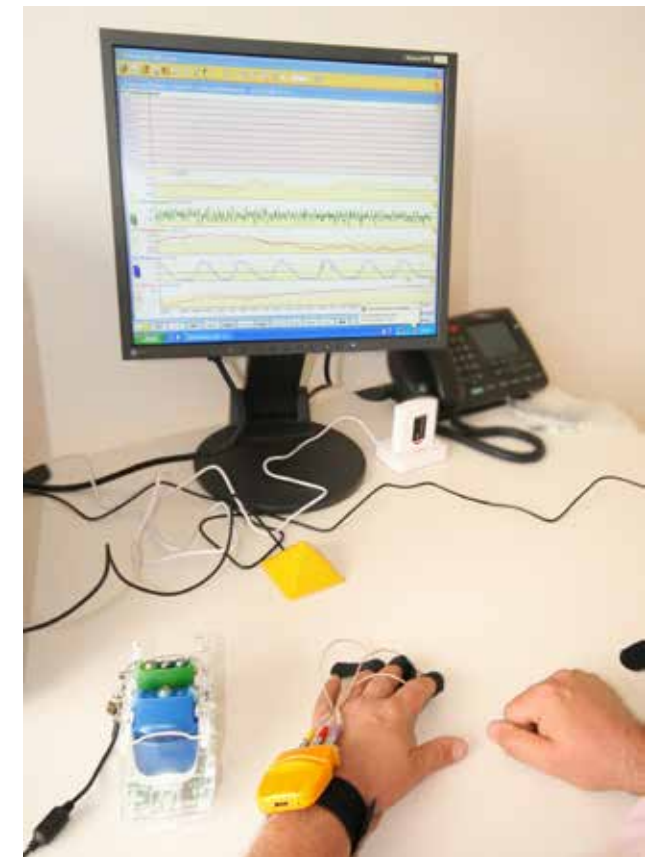
INSTITUT DE PROMOTION DE LA SANTÉ
INSTITUT FÜR GESUNDHEITSFÖRDERUNG
INSTITUTE FOR HEALTH PROMOTION



ENTREE: 44 RUE D'ANVERS

ACCÈS DU PARKING SOUS-TERRAIN DE LA ZITHAKLINIK :

VEUILLEZ MONTER AVEC L'ASCENSEUR AU NIVEAU -2 À PARTIR DU PARKING. À LA SORTIE DE L'ASCENSEUR PRENEZ LE COULOIR DE GAUCHE, EN SORTANT DE CE BÂTIMENT VOUS ÊTES EN FACE D'UN BÂTIMENT BLEU AVEC UNE PORTE D'ENTRÉE EN BOIS DANS LEQUEL IL FAUT ENTRER POUR MONTER AU 3E ÉTAGE À L'ACCUEIL DU ZITHA GESONDHEETS ZENTRUM / SERVICE DE MÉDECINE PRÉVENTIVE.





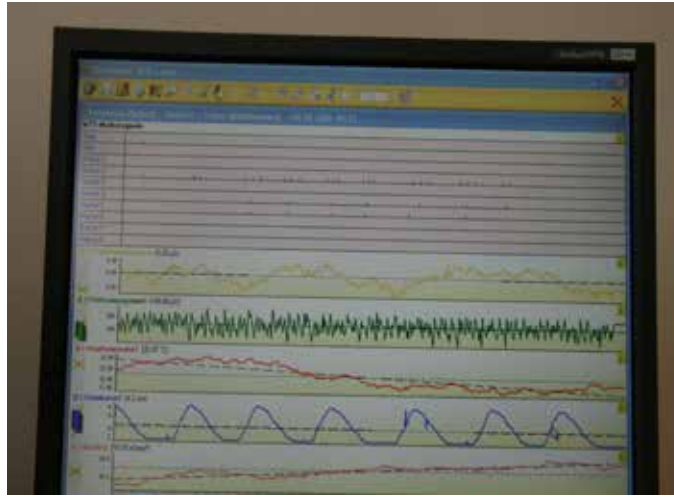
Le biofeedback

Le biofeedback ou rétrocontrôle biologique est un traitement psychologique scientifiquement approuvé qui se base sur la démonstration des interactions „corps-esprit”.

Lors de ce traitement, le client apprend à rééquilibrer les fonctions végétatives de son corps comme par exemple: sa tension musculaire, sa fréquence respiratoire ou cardiaque....

Indications:

- Réduction du stress
- Traitement de troubles psychosomatiques (par exemple: migraines, céphalées de tension, bruxisme, acouphène, burnout, hypertension liée au stress.....)



Applications:

En général, le traitement s'étend sur environ 8 séances et comprend:

1. un entretien psychologique d'entrée,
2. l'établissement d'un diagnostic à l'aide du biofeedback et
3. séances d'entraînement guidées.



Prise de Rendez-vous:

Tel.: 2888-6363

Email: pia.michels@hopitauxschuman.lu

Langue:

Luxembourgeois, français, allemand, anglais

Prix:

Séance 1 heure: 90 €

Non remboursé par la caisse nationale de santé